

# Aan de slag

## Stap 1:

### Houd het energieverbruik tenminste maandelijks bij.

Voordat u aan de slag gaat met energiebesparing is het verstandig om uw energieverbruik in kaart te brengen. Op deze manier weet u gelijk waar de meeste besparing te behalen valt.

## Stap 2:

### Maak inzichtelijk welke energiebesparende maatregelen voor uw bedrijf relevant zijn.

Op [www.energiecentrum.nl](http://www.energiecentrum.nl) vindt u verschillende energiescans waarmee u snel en eenvoudig uw verbruik in beeld kunt brengen en waar veel tips staan om daarop te bezuinigen. Voor sommige investeringen in energiebesparing zijn subsidies beschikbaar, zie daarvoor [www.agentschapnl.nl](http://www.agentschapnl.nl).

## Stap 3:

### Kijk welke maatregelen u zelf direct kunt uitvoeren.

Controleer of uw verwarming- of ventilatie-installatie geen onnodige overuren draait, vervang gloeilampen door spaarlampen en voorzie de buitendeuren van deurdrangers.

## Stap 4:

### Maak een uitvoeringsplan van de nog te nemen maatregelen.

Niet alle maatregelen zijn direct uit te voeren maar wel op langere termijn. Maak daarom bij het opstellen van een uitvoeringsplan gebruik van de natuurlijke vervangingsmomenten en sluit aan bij de planning in het meerjaren onderhoudsplan van uw gebouw.

## Energieservicepunt

Op [www.energieservicepunt.nl](http://www.energieservicepunt.nl) vindt u veel informatie en praktische hulp bij het uitvoeren van energiebesparende maatregelen. Ook kunt u via het Energieservicepunt een offerte aanvragen bij betrouwbare installateurs en isolatieinstallatiebedrijven. Alle aangeboden maatregelen op deze site verdient u binnen vijf jaar terug.

Energieservicepunt



## Belangrijke websites

Meer informatie over het nemen van energiebesparende maatregelen kunt u vinden op:

[www.slimmeenergie.nl](http://www.slimmeenergie.nl)

[www.antwoordvoorbedrijven.nl](http://www.antwoordvoorbedrijven.nl) (zoek bij subsidies binnen uw branche)

[www.energiecentrum.nl](http://www.energiecentrum.nl) (energiescan)

[www.energiechannel.nl](http://www.energiechannel.nl)

[www.energieservicepunt.nl](http://www.energieservicepunt.nl) (praktische tips en hulp bij uitvoeren energiebesparende maatregelen)

[www.energievoordetekomst.nl](http://www.energievoordetekomst.nl)

[www.infomil.nl](http://www.infomil.nl) (onderwerpen > energie > energiebesparing en winst)

[www.milieubarometer.nl](http://www.milieubarometer.nl)

## Contact

Voor vragen kunt u contact opnemen met de afdeling Bedrijven van de Milieudienst West-Holland.

E [info@energievoordetekomst.nl](mailto:info@energievoordetekomst.nl)

T 071-408 31 00



Aan deze folder kunnen geen rechten worden ontleend.



Initiatief van

Energie voor de toekomst



Energieservicepunt



# Snel en eenvoudig energie besparen

Tips voor energiebesparing  
in uw bedrijf



# Winst door energiebesparing

## U verlaagt uw energiekosten

Een gemiddeld bedrijf in Nederland kan met eenvoudige maatregelen ongeveer 20% besparen op energieverbruik. Veel besparingsmogelijkheden zijn eenvoudig te realiseren en zorgen ervoor dat u al snel tientallen procenten op de energierekening kunt besparen.

## U draagt bij aan een beter milieu

Naast de kostenbesparing is slim omgaan met uw energieverbruik natuurlijk ook goed voor het milieu. Door energie te besparen vermindert u de CO<sub>2</sub>-stoot en draagt u bij aan een beter leefklimaat.

## U versterkt uw merk

Steeds meer consumenten kiezen voor duurzame producten en diensten. Door te kiezen voor duurzaamheid in uw bedrijfsvoering profileert u zich als een innovatieve ondernemer met betrokkenheid bij de samenleving.

## U voldoet aan wet- en regelgeving

Wet- en regelgeving vraagt van ondernemers om efficiënt met energie om te gaan. Verbruikt uw bedrijf meer dan 50.000 kWh aan elektriciteit of 25.000 m<sup>3</sup> aardgas per jaar? Dan bent u verplicht om alle energiebesparende maatregelen te nemen die u binnen vijf jaar kunt terugverdienen.

**Energieservicepunt** 

# Met onderstaande maatregelen bespaart u makkelijk op uw energieverbruik en -rekening

## Verlichting

- Vervang uw gloeilampen door spaarlampen of led-verlichting en bespaar tot 80%.
- Plaats bewegingssensoren in ruimten waar niet veel mensen komen in plaats van continu verlichting. En bespaar al snel tot 20%.
- Gebruik tijd- of schemerschakelaar op uw buitenverlichting. Hiermee bespaart u tot 30%.

## Ventilatie

- In sommige bedrijven staat de ventilator dag en nacht aan. Door deze buiten werktijden uit te zetten kunt u tot 20% besparen.
- Voeg een frequentieregeling aan uw conventionele ventilator toe. Dit verlaagt het toerental van de ventilator en gebruikt deze minder energie. Met deze maatregel bespaart u tot 20% op het elektriciteitsgebruik van de ventilatoren, daarnaast levert dit ook een besparing op verwarming en koeling.

## Verwarming

- Schakel de cv-ketel uit wanneer er binnen uw bedrijf geen behoefte is aan warmte en bespaar 5% op het totale jaarlijkse energieverbruik voor verwarming.
- Niet elke ruimte in uw bedrijf hoeft even warm te zijn. Het juist afstemmen van de warmtebehoefte per verblijfruimte levert een aanzienlijke besparing op.
- Is de cv-ketel van uw bedrijf toe aan vervanging? Kies dan voor een energiezuinige HR-ketel. Afhankelijk van het rendement van de huidige ketel is een besparing van 10 à 15% op het jaarlijks gasverbruik mogelijk.



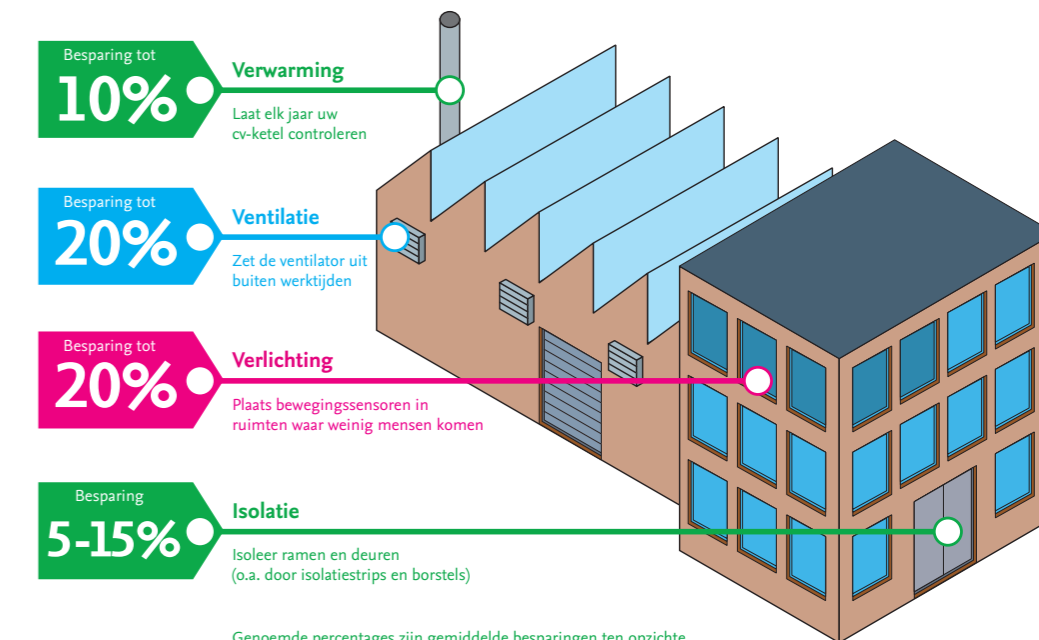
## Koeling

- Zorg voor goede buitenzonwering om hoog energieverbruik van de koeling te voorkomen.
- Controleer jaarlijks of de elektrische koelmachine daadwerkelijk uit is als de buitenlucht kouder is dan bijvoorbeeld 16°C. De buitenlucht is een groot deel van het jaar in staat voldoende koeling te leveren.

## Isolatie

- Isoleer appendages en afsluiters van het verwarmingssysteem. Zorg ook voor een goede kierdichting om te voorkomen dat verwarmde lucht niet continu het gebouw verlaat.
- Bij oude gebouwen en bij schuif- en roldeuren gaat veel warmte verloren. Door het aanbrengen van borstels en strips kan jaarlijks 5 tot 15% op het gasverbruik bespaard worden.

## Voorbeelden van mogelijke besparingen



Genoemde percentages zijn gemiddelde besparingen ten opzichte van het warmte- of elektriciteitsverbruik over een jaar berekend en kunnen afwijken van uw werkelijke situatie.